



E' disponibile un nuovo servizio gratuito offerto dalla Città che permetterà, agli utenti della carta TorinoFacile, di connettersi ad Internet tramite una connessione senza-fili in 12 punti della Città qui elencati :

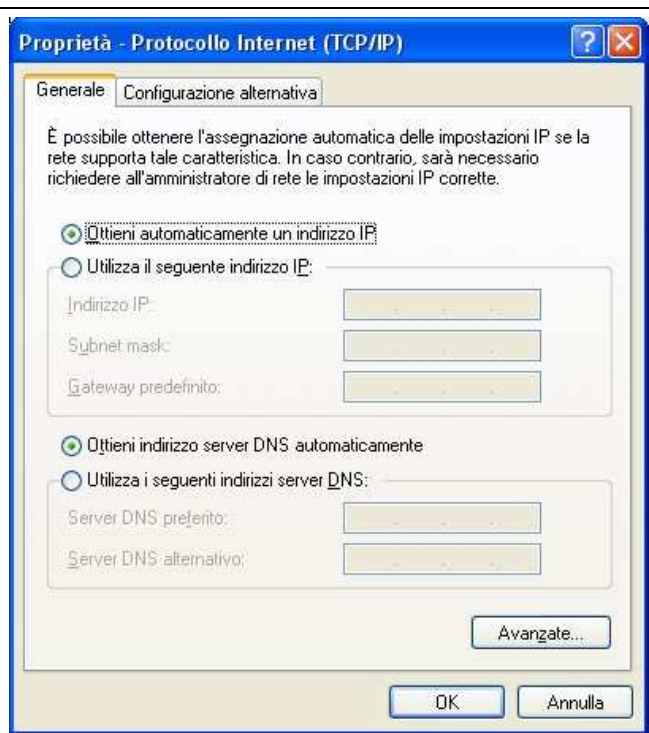
*Piazzale Valdo Fusi
Piazzale del Maglio
Giardini Reali
Via Vigone
Piazza Vittorio Emanuele
Piazza Carlo Felice
Area Porte Palatine
Piazza Cavour
Piazza Repubblica
Corso Vercelli
Corso Racconigi
Piazza Carignano*

Per accedere alla rete occorre:

- Autenticarsi inserendo login e password. Importante la login è così formata:
username@torinofacile.it
- Configurare il pc **per la connessione WiFi** come descritto di seguito.

WINDOWS XP

1. Cliccare su Start, Pannello di controllo, Connessioni di rete
2. Controllare che la Connessione rete senza fili non sia disabilitata, nel qual caso occorre selezionare con un click "Connessione rete senza fili" e poi cliccare sulla voce a sinistra "Abilita periferica di rete"
3. Cliccare col tasto destro su "Connessione rete senza fili", Proprietà
4. Selezionare Protocollo Internet (TCP/IP), Proprietà
5. Selezionare "Ottieni automaticamente un indirizzo IP" e "Ottieni indirizzo DNS automaticamente"
6. cliccare su OK, Chiudi

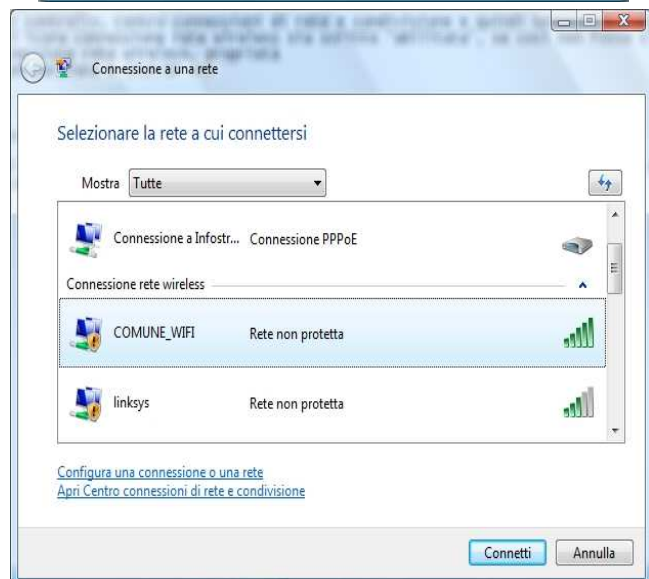
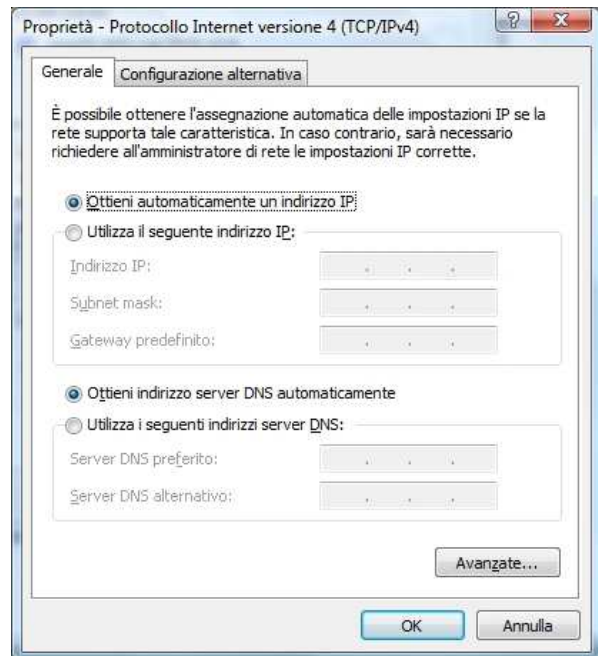


7. Cliccare su Start, Pannello di controllo, Connessioni di rete
8. Cliccare due volte su "Connessioni rete senza fili" e quindi su "Aggiorna elenco reti" in alto a sinistra
9. Tra le reti senza filo proposte cercare e cliccare due volte su COMUNE_WIFI



WINDOWS VISTA

1. Cliccare su Start, Pannello di controllo, Centro connessioni di rete e condivisione, Gestisci connessioni di rete.
2. Verificare che all'icona connessione rete wireless sia scritto "abilitata", se così non fosse cliccare alla voce in alto "abilita dispositivo di rete"
3. Cliccare col tasto destro su "Connessione rete wireless"
4. Selezionare Protocollo Internet versione 4 (TCP/IP v4), Proprietà
5. Selezionare "Ottieni automaticamente un indirizzo IP" e "Ottieni indirizzo DNS automaticamente" .
6. cliccare su OK, Chiudi
7. Accertarsi di avere le funzionalità wireless attiva, in genere l'attivazione si effettua con la pressione di un interruttore nella parte anteriore del pc
8. Cliccare su Start, Pannello di controllo, Centro connessioni di rete e condivisione, Gestisci reti wireless
9. Tra le reti senza filo proposte cercare e cliccare due volte su COMUNE_WIFI



WINDOWS 7

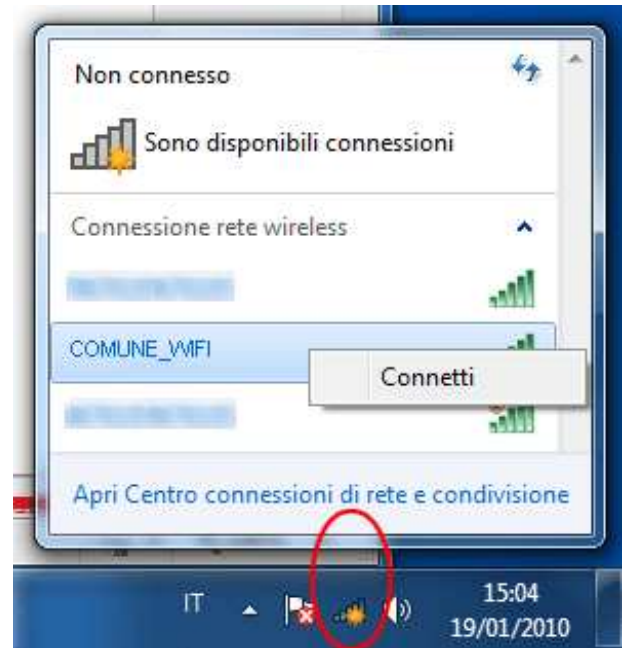
Sul lato della barra delle applicazioni, si trova l'icona sullo stato della rete wireless, come quella nella figura a fianco.



1. Cliccare sull'icona.
2. Si aprirà una finestra delle reti disponibili, che mostra tutte le reti che Windows 7 ha trovato. Per aggiornare l'elenco cliccare sul bottone di aggiornamento in alto a destra.
3. Posizionando il mouse su una connessione Windows 7 mostra il nome della connessione, l'intensità del segnale, il tipo di sicurezza utilizzata ed il Service Set identifier (SSID).
4. Selezionare la rete denominata COMUNE_WIFI (Rete non protetta) e cliccare su "Connetti".

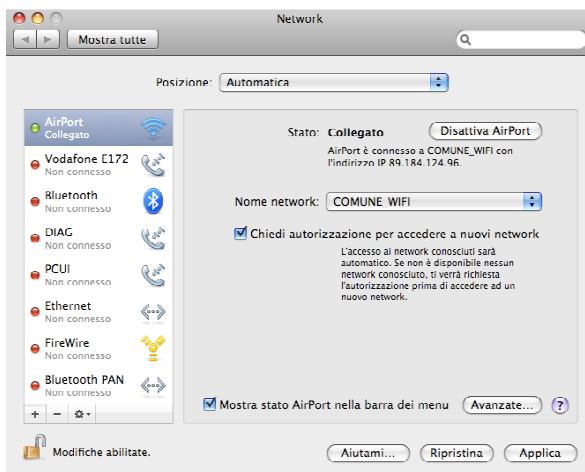
Se non viene rilevata alcuna rete Wi-Fi, accertarsi che la scheda di rete wireless del pc sia abilitata:

Dal Pannello di controllo scegliere Rete e Internet, quindi all'interno di "Centro connessioni di rete e condivisione" cliccare su Modifica impostazioni scheda: Cliccare con il tasto destro del mouse sulla Connessione rete wireless per verificare che sia abilitata e quindi scegli "Connetti/Disconnetti".



PC MAC :

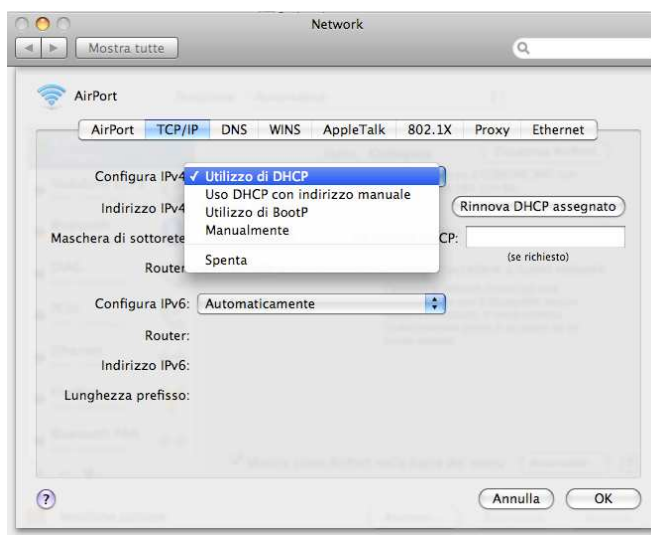
1. Assicurarsi che l'AirPort sia attivo, in caso contrario attivarlo mediante la barra dei menù in alto a destra.
2. Cliccare quindi sul simbolo dell'AirPort nella barra dei



menu, e attendere che compaiano le connessioni wireless disponibili.

3. Selezionare la connessione COMUNE_WIFI e attendere che AirPort sia connesso.

4. Cliccare dal menu a comparsa dell'AirPort su "Apri preferenze Network" e successivamente sul bottone "Avanzate".
5. Assicurarci che nelle impostazioni TCP/IP, di fianco alla voce "Configura IPv4" sia selezionato "Utilizzo di DHCP", in modo tale che il computer ottenga automaticamente un indirizzo IP e DNS.



Eseguita la connessione wireless, aprire un qualunque Browser installato sul proprio pc (Explorer, Firefox, Leopard ...). Comparirà, non appena cercate di collegarvi ad un sito che non sia istituzionale, una schermata di connessione con richiesta di Login e Password. Inserite in questi campi le credenziali rilasciatevi con la carta TorinoFacile, avendo cura di scrivere nel campo login lo user-name seguito da @torinofacile.it (p.e. nome.cognome@torinofacile.it).

Fatto questo potrete navigare liberamente per Internet, si ricorda che, dato il carattere al momento sperimentale e comunque gratuito del servizio, non si garantisce alcuna disponibilità di banda, alrtesi non è garantita la disponibilità del servizio in ogni momento.